

## FODO 1000

### Schwingtüren mit dem Fuß aufziehen

#### Funktion:

Beim Fußtüröffner handelt es sich um eine Art Pedal, das flächenbündig am unteren Rand der Schwingtür eingebaut wird. Dieses Pedal wird mit der Fußspitze aus dem Inneren der Tür durch „Eintreten“ herausgezogen. Die Tür kann dann mit leichtem Druck auf das Pedal aufgezogen werden.

#### Einbau:

Der nachträgliche Einbau sollte über einen Fachbetrieb (Tischlerei) erfolgen. Der Handwerker wird mit einem Spezialwerkzeug im unteren Bereich der Tür ein Stück ausfräsen und den Pedalmechanismus einsetzen. Die Montage des Fußtüröffners ist in nahezu allen Schwingtüren aus Holz nachträglich möglich. Die Türstärke kann zwischen 40 mm und 55 mm variieren.

#### Wartung:

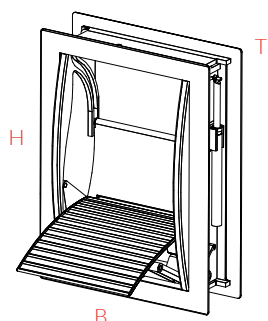
Der Fußtüröffner ist wartungsfrei und benötigt auch keinen Stromanschluss. Er hat einen Dauer test durchlaufen, der die doppelte normale Lebenszeit in Öffnungsvorgängen simuliert.

#### Eignung:

Im Prinzip ist der Fußtüröffner für alle Schwingtüren aus Holz geeignet um den Kontakt mit den Händen aus hygienischen Gründen zu vermeiden. Der FODO ist auch in Bereichen, in denen Explosionsgefahr besteht, einsetzbar.

#### Material:

Der FODO besteht im Wesentlichen aus Zinkdruckguss. Die Oberflächen der Abdeckplatten sind pulverbeschichtet in grau, der Rahmen ist KTL beschichtet in schwarz und das Pedal ist verchromt.



B = 1770 mm | H = 2350 mm | T = 55 mm

Gewicht: 2120 g

### Leistungsmerkmale / Zusammenfassung

- nachträglich in vorhandene Holztüren einbaubar
- rein mechanisch, kein Stromanschluss notwendig
- explosionsgeschützt
- wartungsfrei, kein Prüfbuch erforderlich
- korrosionsbeständig
- Öffnung der Tür mit dem Fuß
- Einbau in Türen DIN rechts und DIN links möglich



reddot design award  
winner 2012

Metiba Fußtüröffner, Qualität Made in Germany!  
 Sehen Sie sich auch weitere Informationen auf [www.metiba.de](http://www.metiba.de) an.  
 Dort finden Sie ebenfalls unsere AGB.

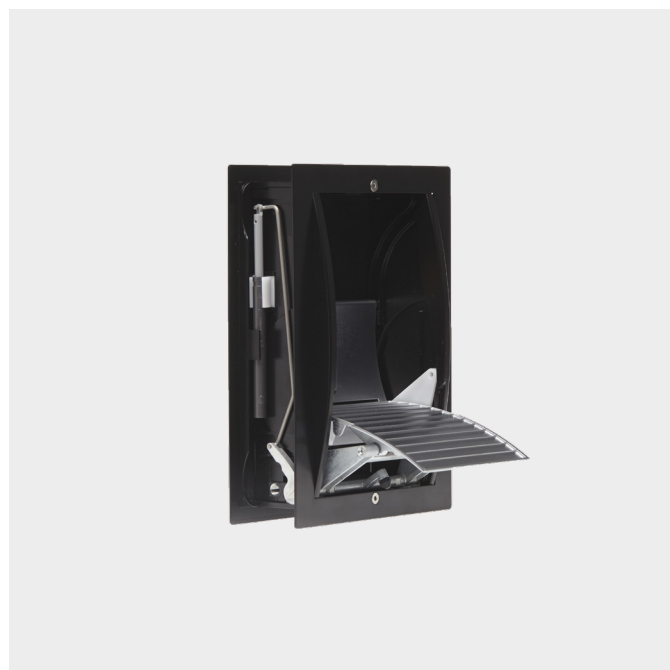


## FODO 1000

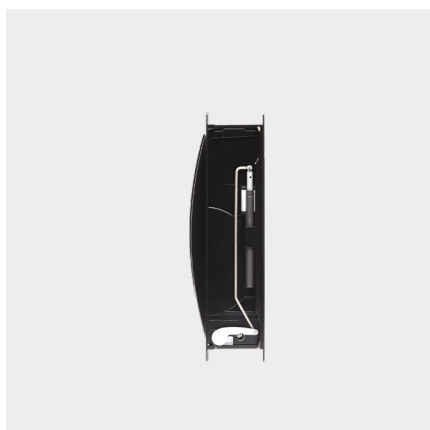
Schwingtüren mit dem Fuß aufziehen



Pedal in Ausgangsstellung



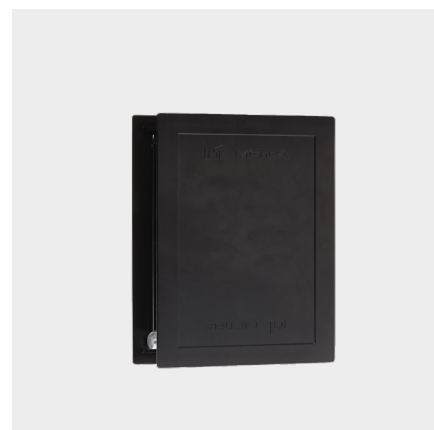
Pedal in heruntergedrücktem Zustand



Seitenansicht



Frontansicht



Rückansicht



reddot design award  
winner 2012

Metiba Fußtüröffner, Qualität Made in Germany!  
Sehen Sie sich auch weitere Informationen auf [www.metiba.de](http://www.metiba.de) an.  
Dort finden Sie ebenfalls unsere AGB.

